

Metamorphose Radebeul

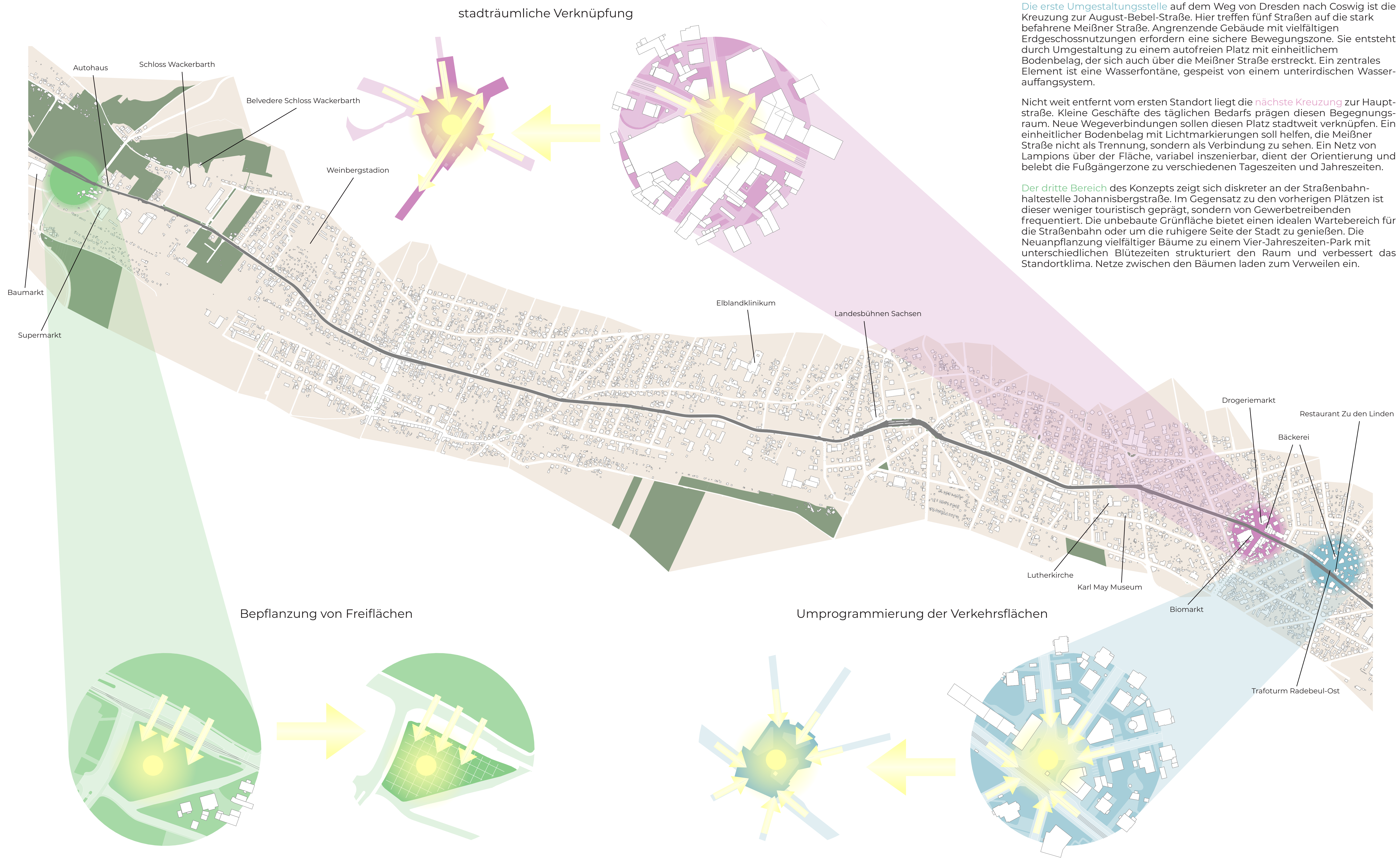
Wasserspektakel Lichtermeer Jahreszeitenflair

Die Entwurfsleitidee fokussiert auf die Entwicklung ausgewählter Abschnitte der Meißner Straße in Radebeul. Die Hauptverkehrsachse erstreckt sich über 8 km und verläuft von Dresden entlang der Elbe Richtung Westen bis Coswig. Der vorgeschlagene Entwurf konzentriert sich auf drei Orte mit bestehenden Qualitäten. Durch eine einfühlsame Gestaltung der Plätze bleibt Radebeuls Identität erhalten und integriert sich harmonisch in die existierende Struktur. Die Abschnitte erfahren spürbare Veränderungen ohne tiefgreifende bauliche Eingriffe, sodass sie zu individuellen Erlebnissen für Menschen werden.

Die erste Umgestaltungsstelle auf dem Weg von Dresden nach Coswig ist die Kreuzung zur August-Bebel-Straße. Hier treffen fünf Straßen auf die stark befahrene Meißner Straße. Angrenzende Gebäude mit vielfältigen Erdgeschossnutzungen erfordern eine sichere Bewegungszone. Sie entsteht durch Umgestaltung zu einem autofreien Platz mit einheitlichem Bodenbelag, der sich auch über die Meißner Straße erstreckt. Ein zentrales Element ist eine Wasserfontäne, gespeist von einem unterirdischen Wasserauffangsystem.

Nicht weit entfernt vom ersten Standort liegt die nächste Kreuzung zur Hauptstraße. Kleine Geschäfte des täglichen Bedarfs prägen diesen Begegnungsraum. Neue Wegeverbindungen sollen diesen Platz stadtwert verknüpfen. Ein einheitlicher Bodenbelag mit Lichtmarkierungen soll helfen, die Meißner Straße nicht als Trennung, sondern als Verbindung zu sehen. Ein Netz von Lampions über der Fläche, variabel inszenierbar, dient der Orientierung und belebt die Fußgängerzone zu verschiedenen Tageszeiten und Jahreszeiten.

Der dritte Bereich des Konzepts zeigt sich diskreter an der Straßenbahnhaltestelle Johannisbergstraße. Im Gegensatz zu den vorherigen Plätzen ist dieser weniger touristisch geprägt, sondern von Gewerbetreibenden frequentiert. Die unbebaute Grünfläche bietet einen idealen Wartebereich für die Straßenbahn oder um die ruhigere Seite der Stadt zu genießen. Die Neuanpflanzung vielfältiger Bäume zu einem Vier-Jahreszeiten-Park mit unterschiedlichen Blütezeiten strukturiert den Raum und verbessert das Standortklima. Netze zwischen den Bäumen laden zum Verweilen ein.



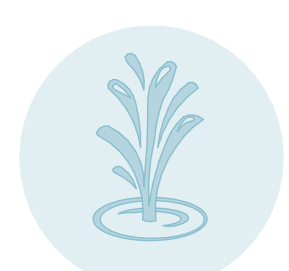
Lageplan Platz 1 M 1:500



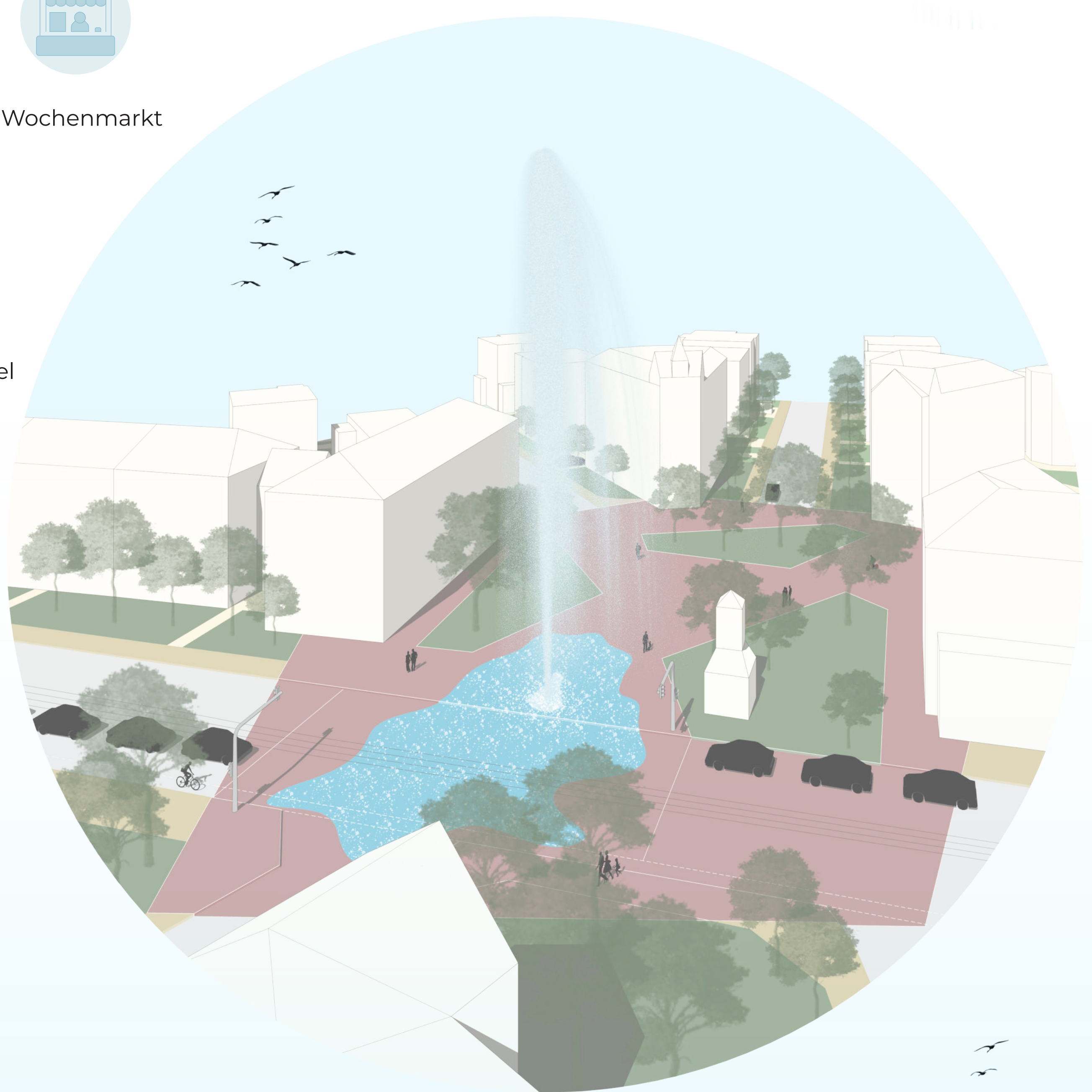
Verkehrssicherheit



Wochenmarkt



Wasserspektakel



Perspektive Platz 1 maßstabslos



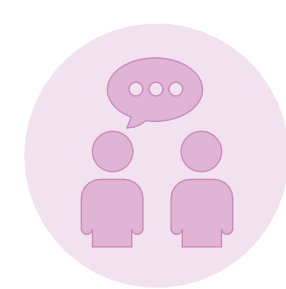
Straßenansicht Platz 1 M 1:100



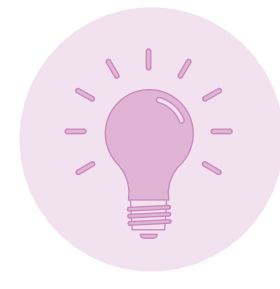
Lageplan Platz 2 M 1:500



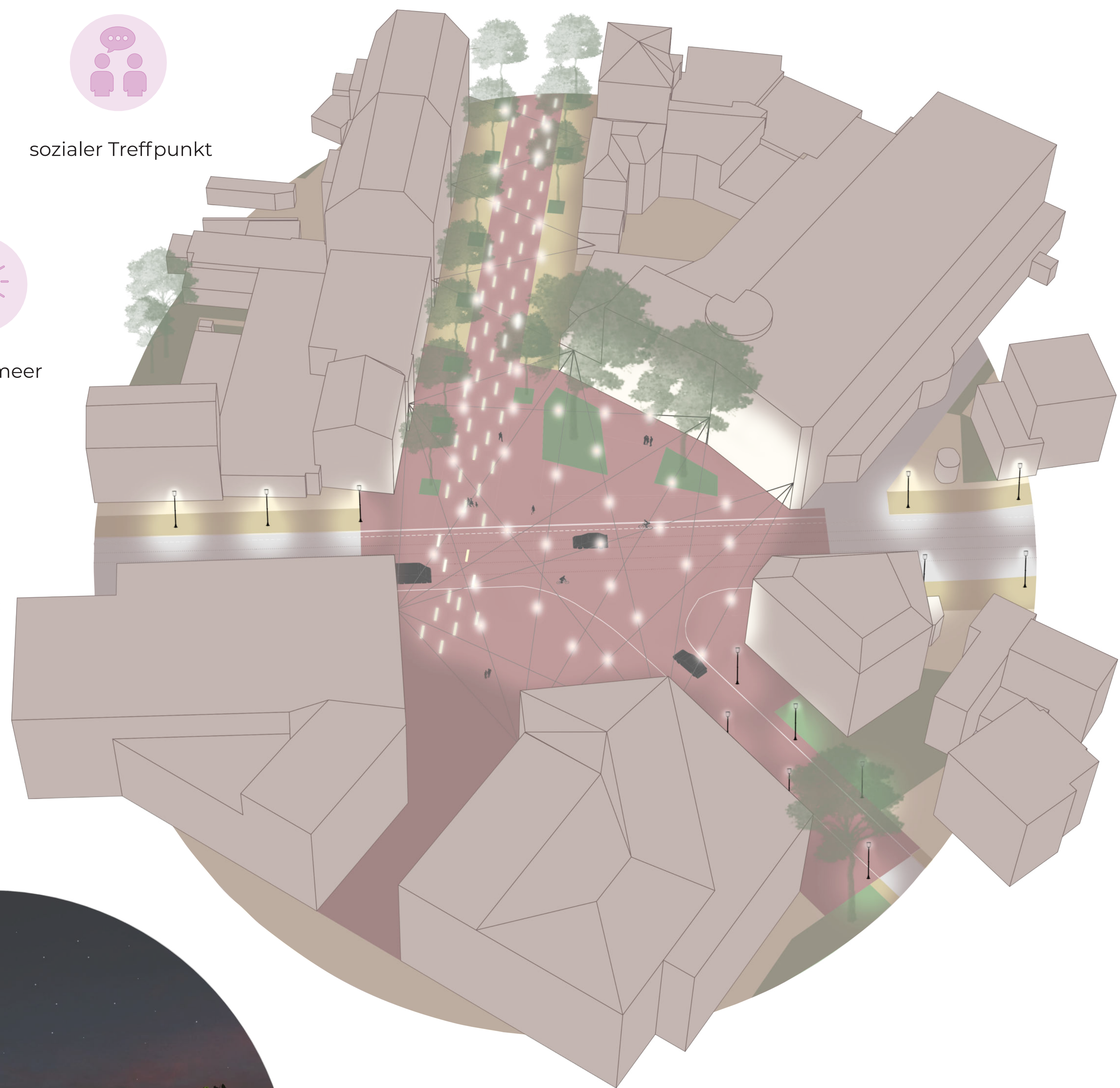
Flaniermeile



sozialer Treffpunkt



Lichtermeer



Perspektive Platz 2 maßstabslos



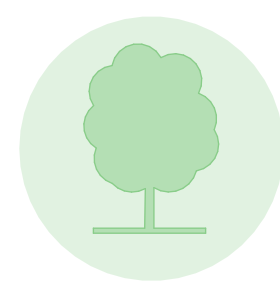
Fußgängerperspektive Platz 2 maßstabslos



Familienfreundlichkeit



Rückzugsort



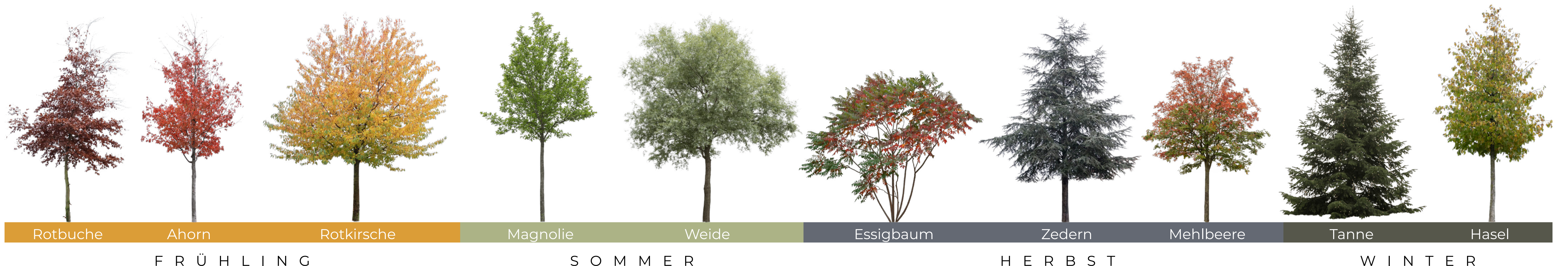
Jahreszeitenflair



Lageplan Platz 3 M 1:500



Perspektive Platz 3 maßstabslos



Rotbuche

Ahorn

Rotkirsche

Magnolie

Weide

Essigbaum

Zedern

Mehlsbeere

Tanne

Hasel

FRÜHLING

SOMMER

HERBST

WINTER